



Grandezas  
elétricas

Tensão

Corrente

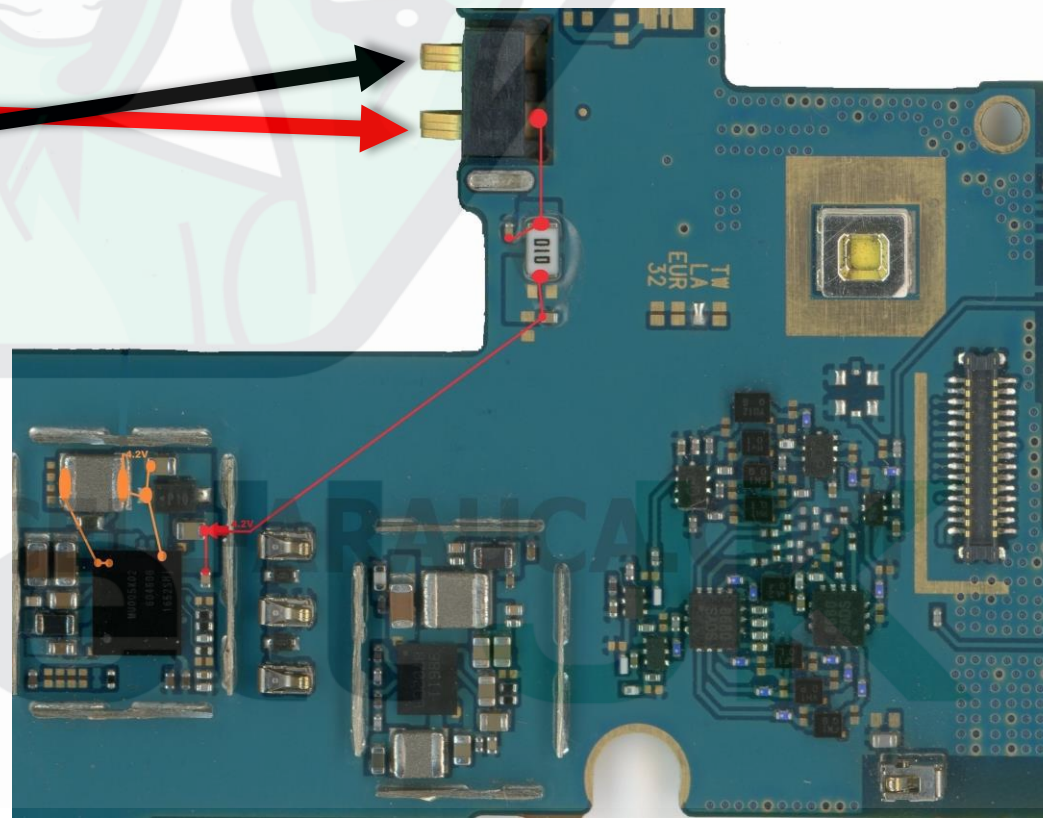
resistência

Unidade de medição

\*Tensão = volts (V)

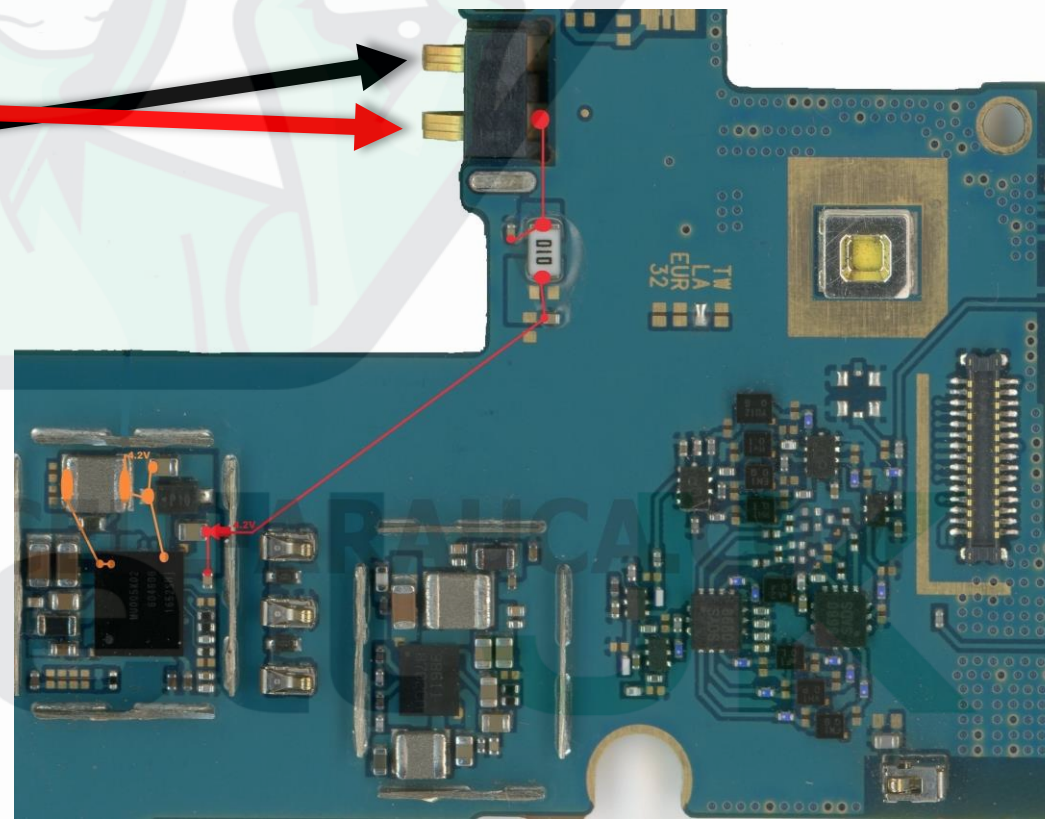
\*Corrente = Ampére (A)

\*Resistência = ohm ( $\Omega$ )





Nenhum aparelho deve consumir corrente sem apertar o Power.



Infocell

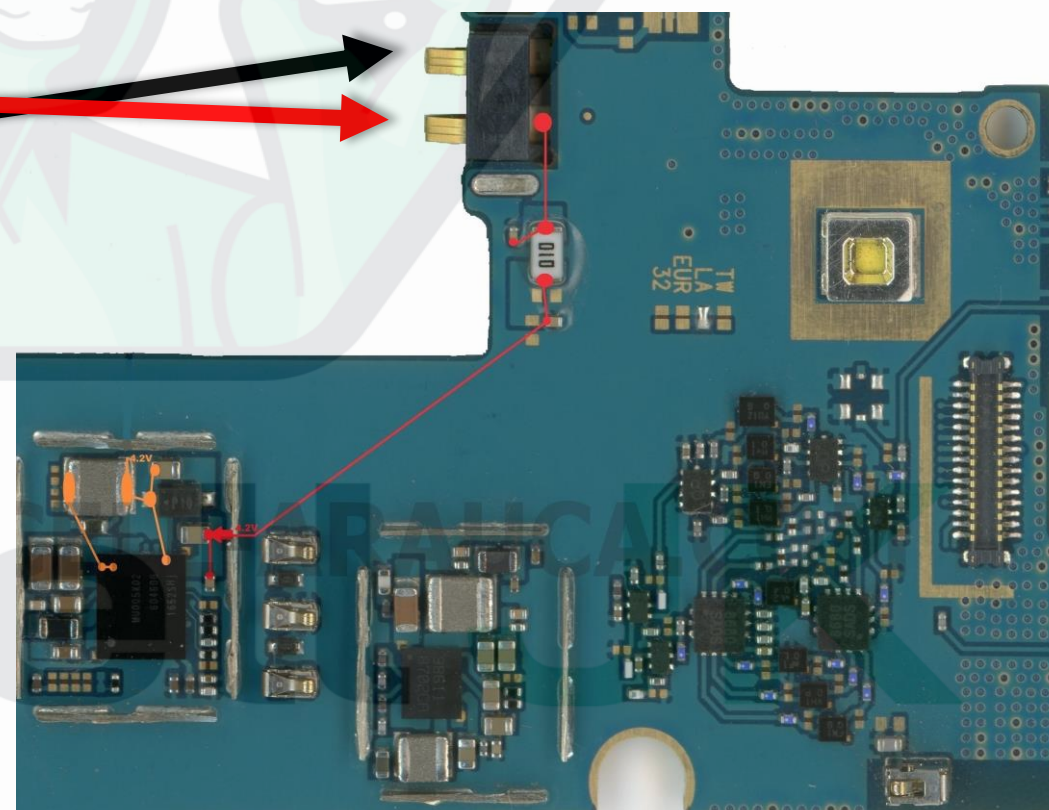


**CURTO TOTAL**

**NA MALHA V\_BAT**

**NA MALHA V\_BUS**

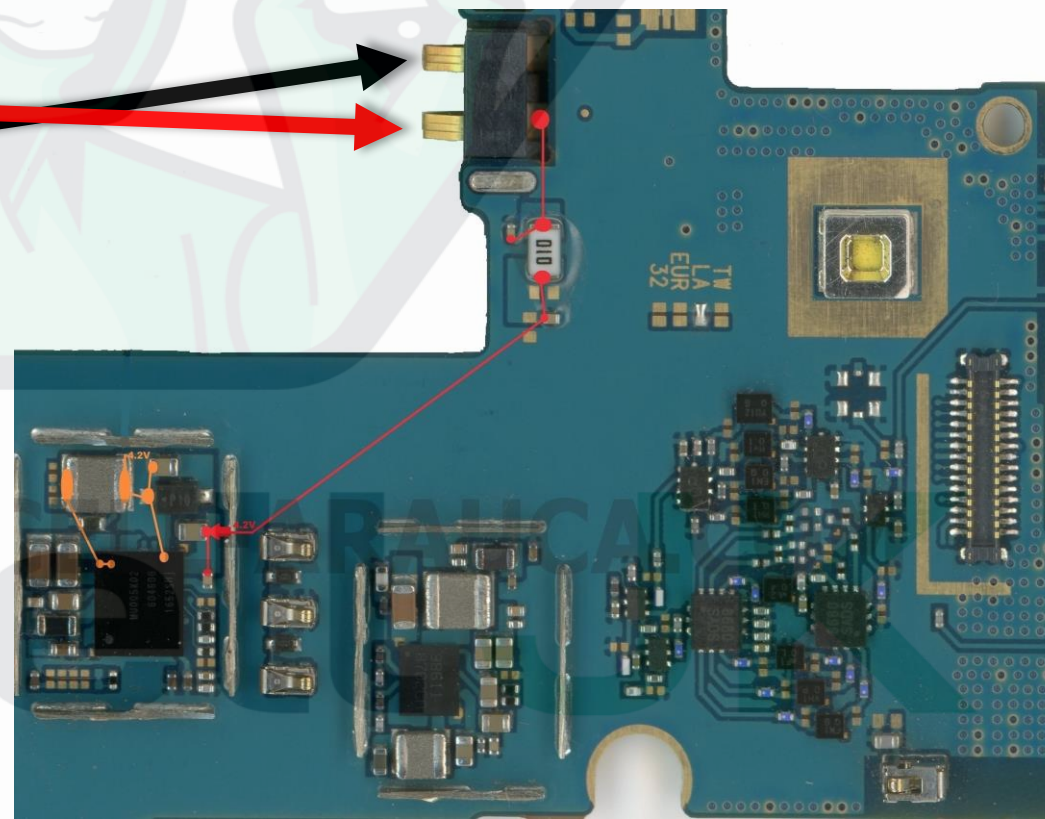
**ATENÇÃO:** SEMPRE AFERIR  
COM O MULTÍMETRO NA  
ESCALA DE CONTINUIDADE







- Aparelhos Samsung linha **A, J, S e etc.**
- Consumos de **0.001** mA a **0.060** mA.
- Fuga no **IF-PMIC** ou curto na malha **primaria**.



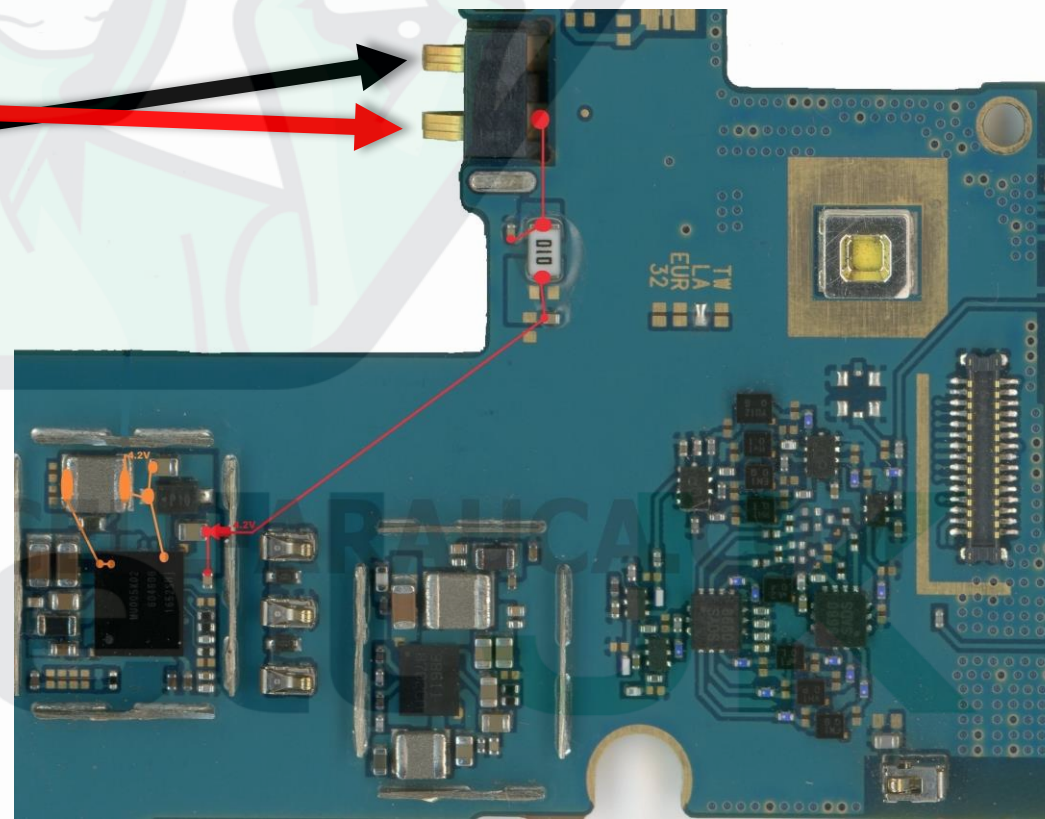
Infocell



→ Aparelhos **Motorola** e **LG**.

→ Consumos de **0.001 mA** a **0.300 mA**.

→ Fuga ou curto na malha **primaria**.

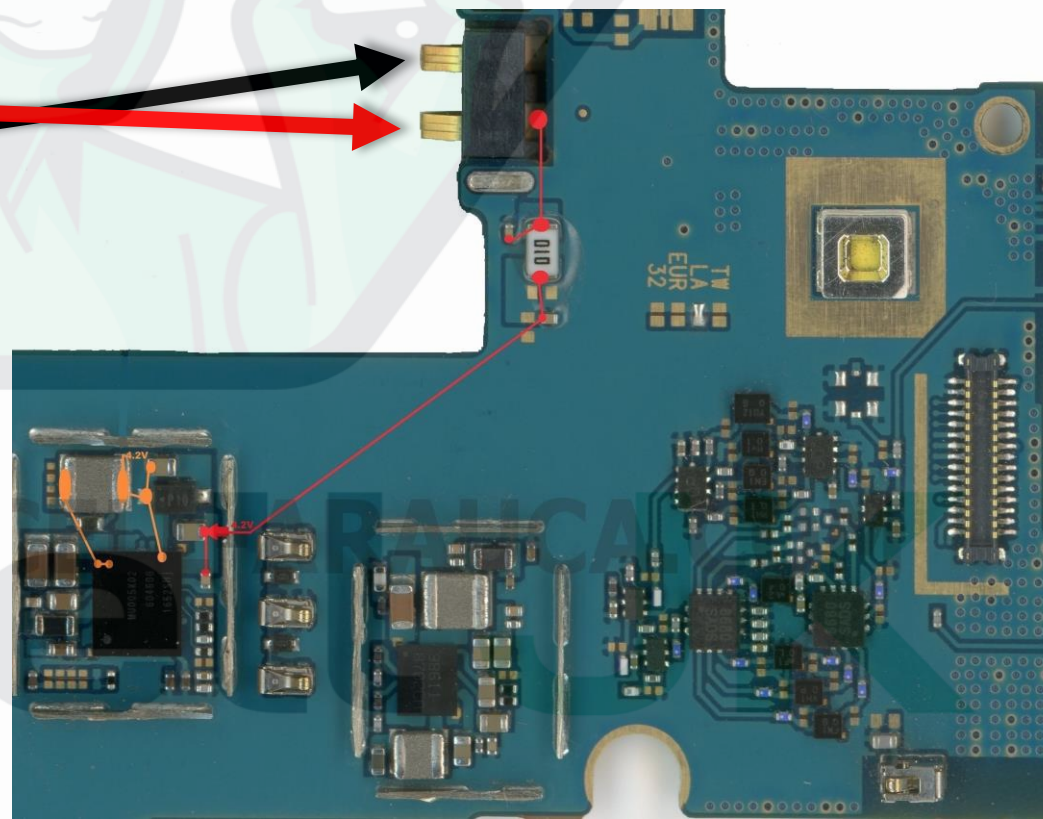


Infocell



- Aparelhos **APPLE**.
- Consumos acima de **1.000 mA**
- Fuga ou curto na malha **primaria**.

**OBS:** AFERIR MALHA  
**BAT\_VCC**





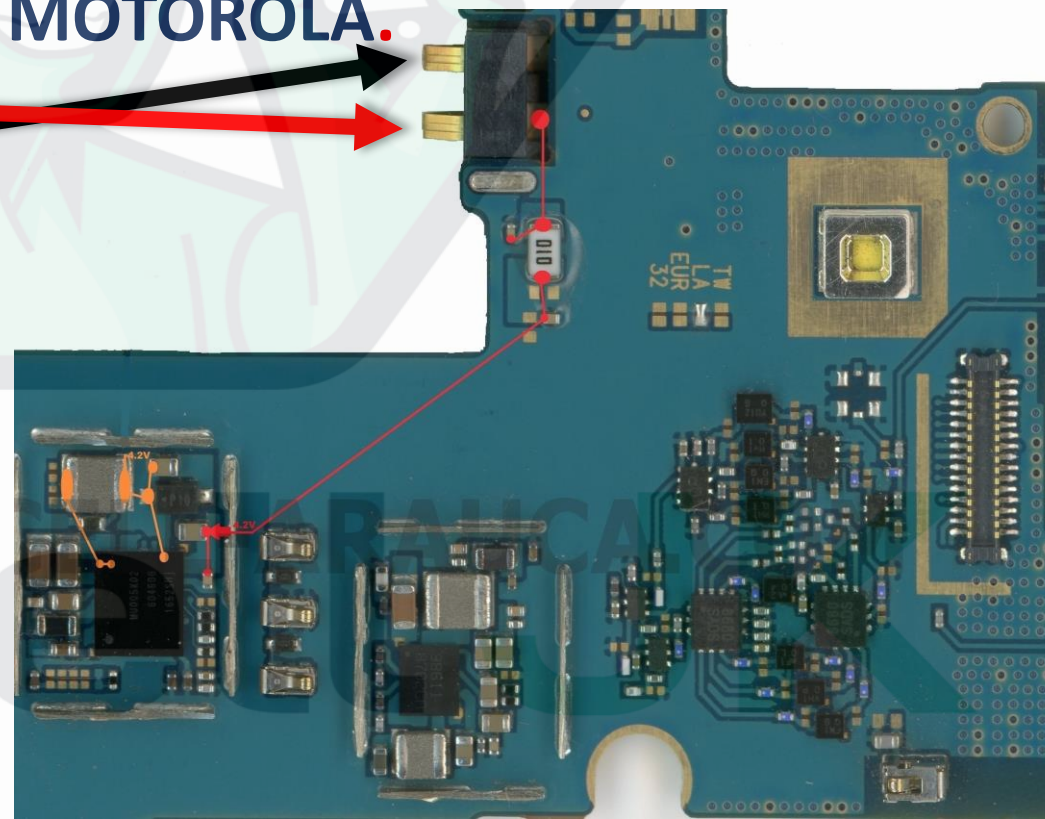


→ PULSO DE **BOOT**.

→ Consumos de **0.030 mA** a **0.110 mA**.  
Na maioria dos aparelhos.

→ Consumos de **0.030 mA** a **0.180 mA**.  
Nos aparelhos **MOTOROLA**.

Teste realizado com o aparelho  
conectado na **fonte** e dando um **leve**  
toque no **botão** Power.

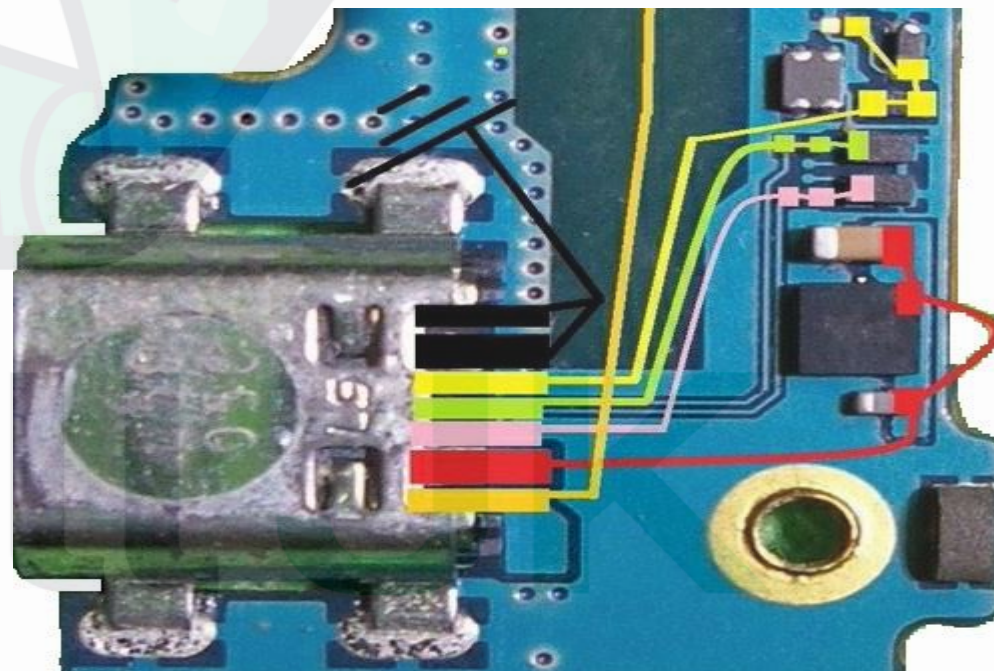




- BOOT de **CARREGAMENTO**.
- Consumos de **0.090 mA** a **0.110 mA**.  
Na maioria dos aparelhos.
- Consumos de **0.090 mA** a **0.180 mA**.  
Nos aparelhos **MOTOROLA**.



**TESTE FEITO SEM A BATERIA.**





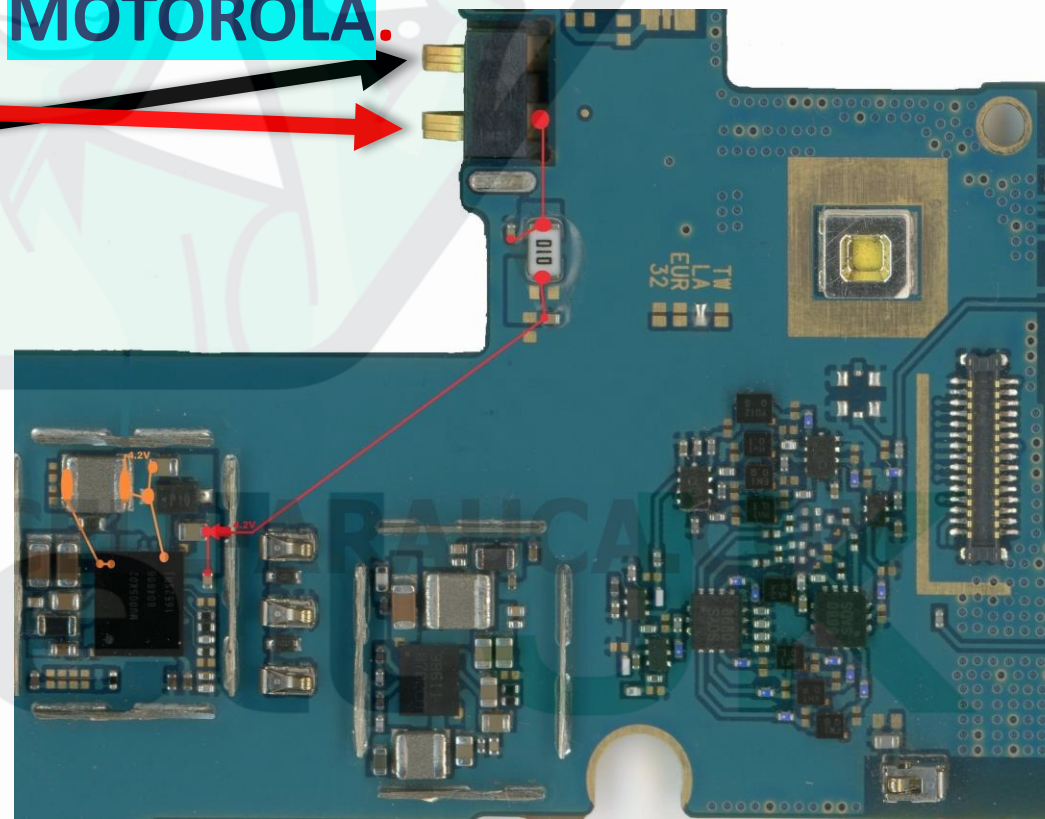


→ PULSO DE BOOT TRAVADO

→ Consumos de 0.030 mA a 0.110 mA.  
Na maioria dos aparelhos.

→ Consumos de 0.030 mA a 0.150 mA.  
Nos aparelhos MOTOROLA.

Teste realizado com o aparelho  
conectado na fonte e apertando o  
botão Power.





PULSO DE BOOT e ZERA



Consumos de 0.040 mA a 0.110 mA.  
Na maioria dos aparelhos.



Consumos de 0.040 mA a 0.150 mA.  
Nos aparelhos MOTOROLA.

Teste realizado com o aparelho  
conectado na fonte e apertando o  
botão Power.

